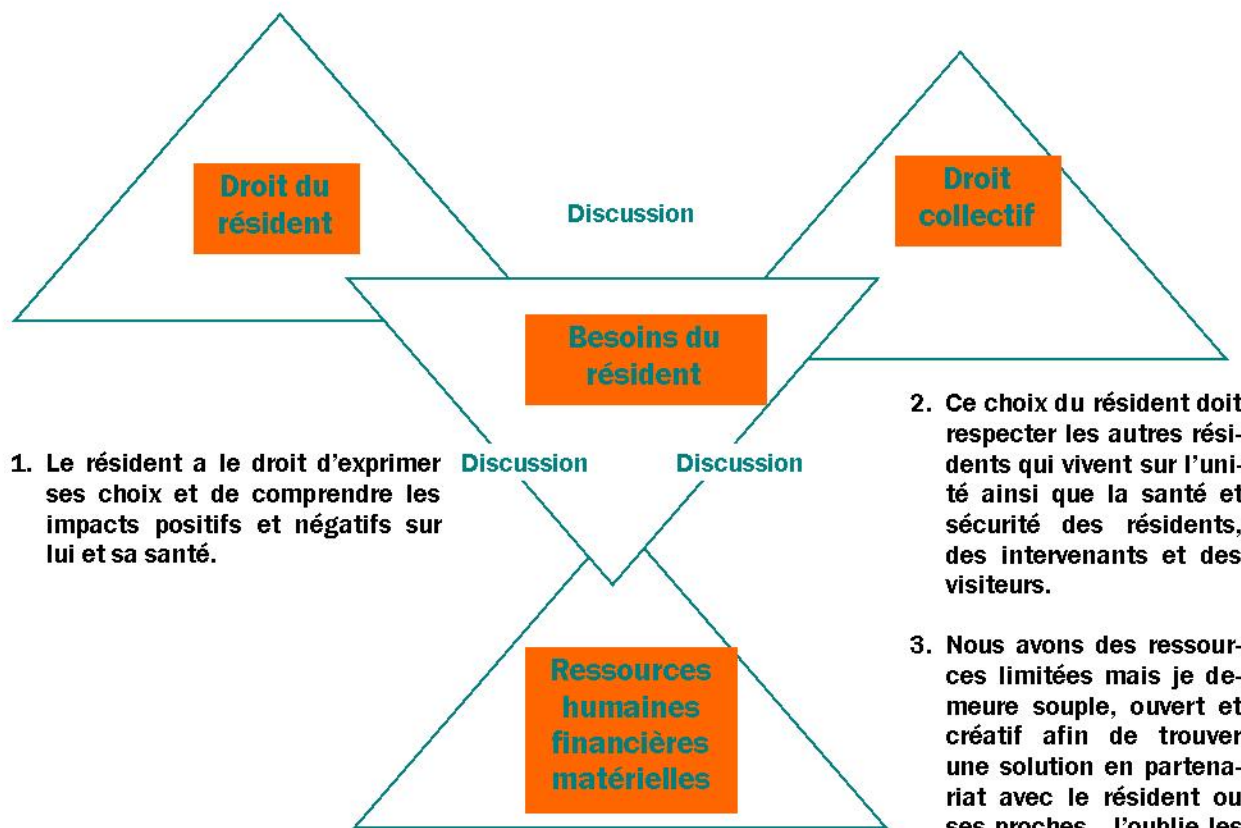




Outil visant à supporter le concept milieu de vie et à accompagner le résident dans ses choix

Pour un milieu de vie respectueux de chacun

Le triangle de la prise de décision

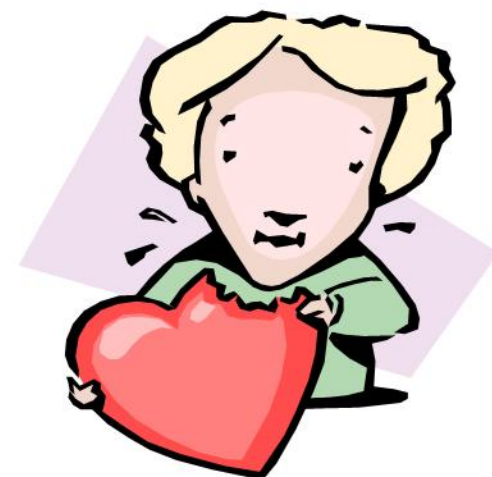


1. Le résident a le droit d'exprimer ses choix et de comprendre les impacts positifs et négatifs sur lui et sa santé.

2. Ce choix du résident doit respecter les autres résidents qui vivent sur l'unité ainsi que la santé et sécurité des résidents, des intervenants et des visiteurs.

3. Nous avons des ressources limitées mais je demeure souple, ouvert et créatif afin de trouver une solution en partenariat avec le résident ou ses proches. J'oublie les « on peut pas, si on commence ça pour un, tout le monde va vouloir la même chose ». Je suis ouvert à la discussion afin de trouver une solution. ».

Le milieu de vie
une affaire de cœur



Résidence Berthiaume-Du Tremblay

* Inspiré du guide d'implantation du milieu de vie au CHSLD Cœur-Du Québec.



Résidence
Berthiaume-Du Tremblay

Notre « Milieu de vie »

JE SUIS UN RÉSIDENT, MAIS AVANT TOUT UN ADULTE

- ♦ J'ai des besoins physiques, psychologiques et sociaux;
- ♦ J'ai mes propres valeurs, croyances, goûts et habitudes de vie;
- ♦ J'ai une expérience de vie et je continue à cheminer;
- ♦ Je suis capable de faire des choix;
- ♦ J'assume mes responsabilités vis-à-vis de mes choix;
- ♦ J'ai droit à l'erreur.



JE SUIS UN INTERVENANT QUI RECONNAIT L'ADULTE CHEZ LE RÉSIDENT

- ♦ Je donne l'information et le support nécessaires au résident (ou à son représentant) afin qu'il fasse ses propres choix;
- ♦ Je sais qu'en plus de boire, manger et recevoir des soins d'hygiène, le résident a besoin de se recréer, d'avoir des amis et de recevoir de l'aide spirituelle et psychologique au besoin;
- ♦ Je vouvoie le résident et j'évite les termes et les comportements trop familiers;
- ♦ Je travaille au rythme du résident, avec ses forces et son potentiel;
- ♦ Je « fais avec » le résident et j'évite de le prendre en charge inutilement;
- ♦ Je reconnais l'importance d'un environnement adapté, chaleureux et personnalisé.

COMME INTERVENANT :

- ♦ Je suis un accompagnateur qui aide le résident à faire des choix;
- ♦ Je suis un spécialiste en géranto-gériatrie parce que je connais bien la personne âgée;
- ♦ J'aime être en relation avec la personne humaine qu'est le résident;
- ♦ Je suis souple, ouvert et créatif, capable de trouver une solution aux besoins globaux du résident malgré les contraintes de l'établissement;
- ♦ Je reconnais le résident comme un client, je suis chez lui et je respecte sa vie privée;
- ♦ J'ai de la considération pour les proches et la famille du résident, j'accueille leurs demandes avec diligence;
- ♦ Je suis un maillon essentiel dans la chaîne des services à offrir au résident, quel que soit mon titre ou ma fonction, je fais partie d'une équipe;
- ♦ Je place le résident au centre de mes intérêts lorsque je suis consulté ou lorsque je dois prendre une décision;
- ♦ J'ai droit à l'erreur.



POUR CE FAIRE J'AI BESOIN :

- ♦ D'une formation continue et adéquate;
- ♦ D'une information décentralisée et accessible;
- ♦ Que mon expertise soit considérée lors de la prise de décisions;
- ♦ De l'appui, du support et de l'écoute de la part de l'organisation;
- ♦ De l'implication et de la considération des familles et des proches;
- ♦ De politiques et de procédures souples.